

## Trabajadores afectados por convenios.Agricultura.CNAE-2009.Acumulados desde comienzo del año.Convenios según mes de registro.

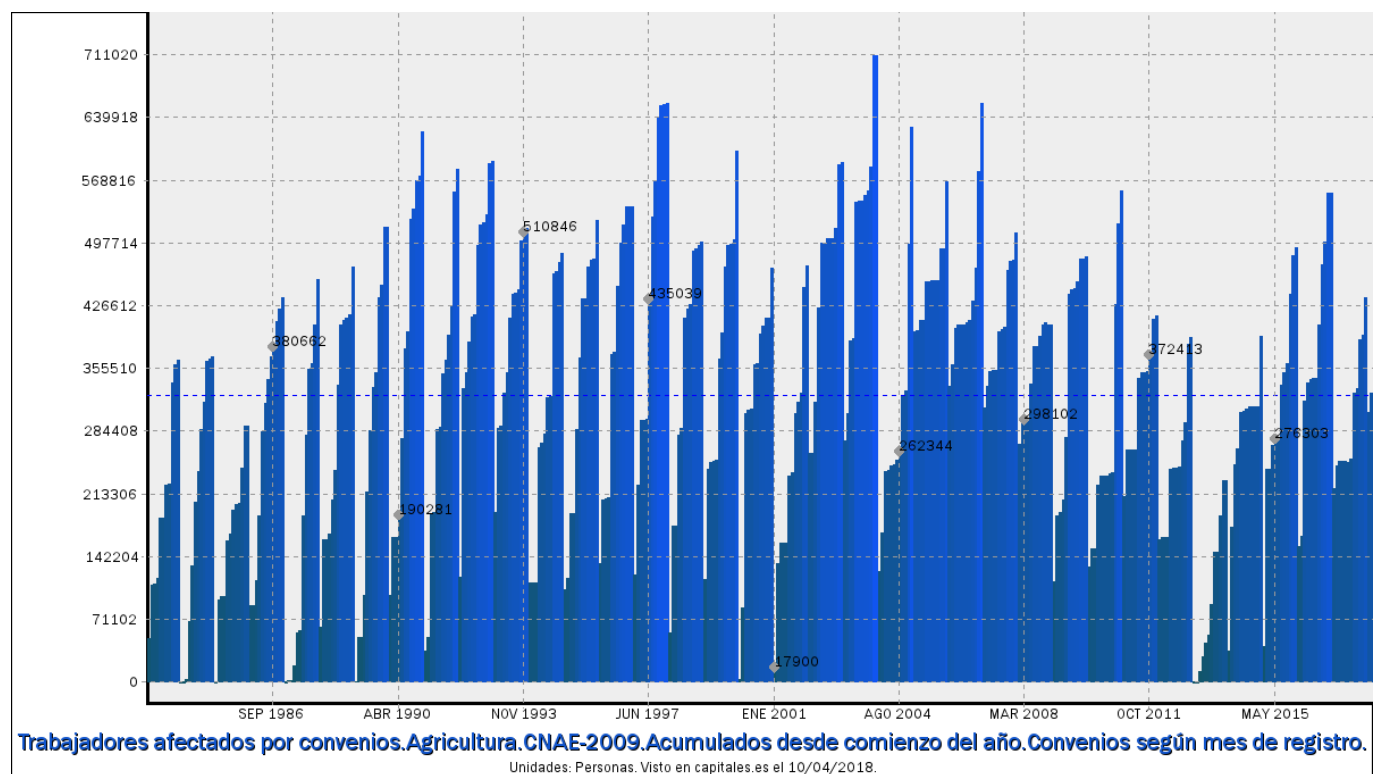
Estadística: [Trabajadores afectados por convenios.Agricultura.CNAE-2009.Acumulados desde comienzo del año.Convenios según mes de registro.](#)

Enlace permanente (Permalink): <http://capitales.es/M321/>

Notas: Hasta diciembre 2008, cnae-1993; desde enero 2009, cnae-2009.

Fuente: **MINISTERIO DE TRABAJO Y SEGURIDAD SOCIAL, "ESTADISTICAS DE CONVENIOS COLECTIVOS.**  
Frecuencia: **MENSUAL.**  
Unidades: **Personas.**

Datos disponibles desde **FEB 1983** hasta **MAR 2018**.  
Valor más alto alcanzado en DIC 2003: **711020**.  
Valor más bajo alcanzado en ENE 1984: **0**.



[Pulse aquí](#) para acceder a los datos completos actualizados y a la representación gráfica estadística.